

*Industrial Torreón, S.A. de C.V.*

DIVISION COMPRESORES DE AIRE

**MODELO I-100**

LISTA DE PARTES



INSTALACION  
NEUMATICA  
Y  
ELECTRICA



## **IMPORTANTE**

Los motores monofasicos de 1 HP y menores deben ser conectados a traves de un arrancador manual con relevador de sobrecarga (ver diagrama en ultima pagina).

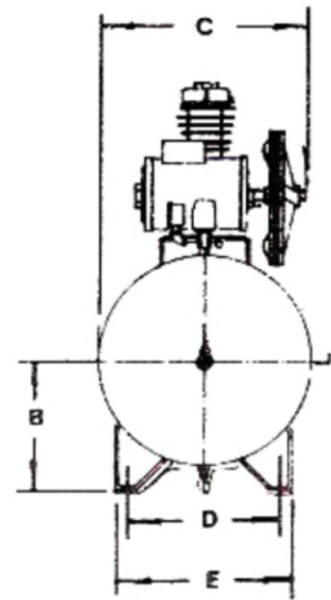
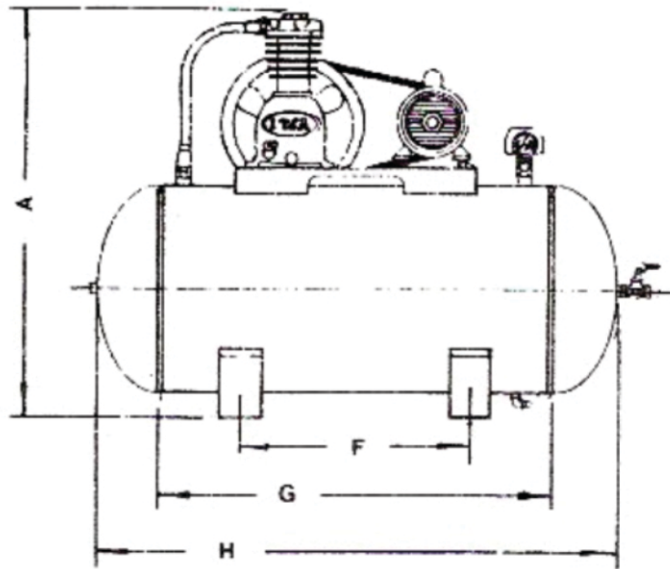
Todos los compresores independientemente de su caballaje, deberán conectarse a un arrancador magnético, adecuado para la capacidad del motor, de esta forma quedara protegido contra variaciones de voltaje.

Deberá instalarse a un interruptor portafusible con el cual se protegerá el motor contra corriente durante el mantenimiento.

El interruptor de presión deberá conectarse a la bobina de no voltaje del arrancador magnético y nunca a la línea. Ver ultima hoja.

## **AVISO**

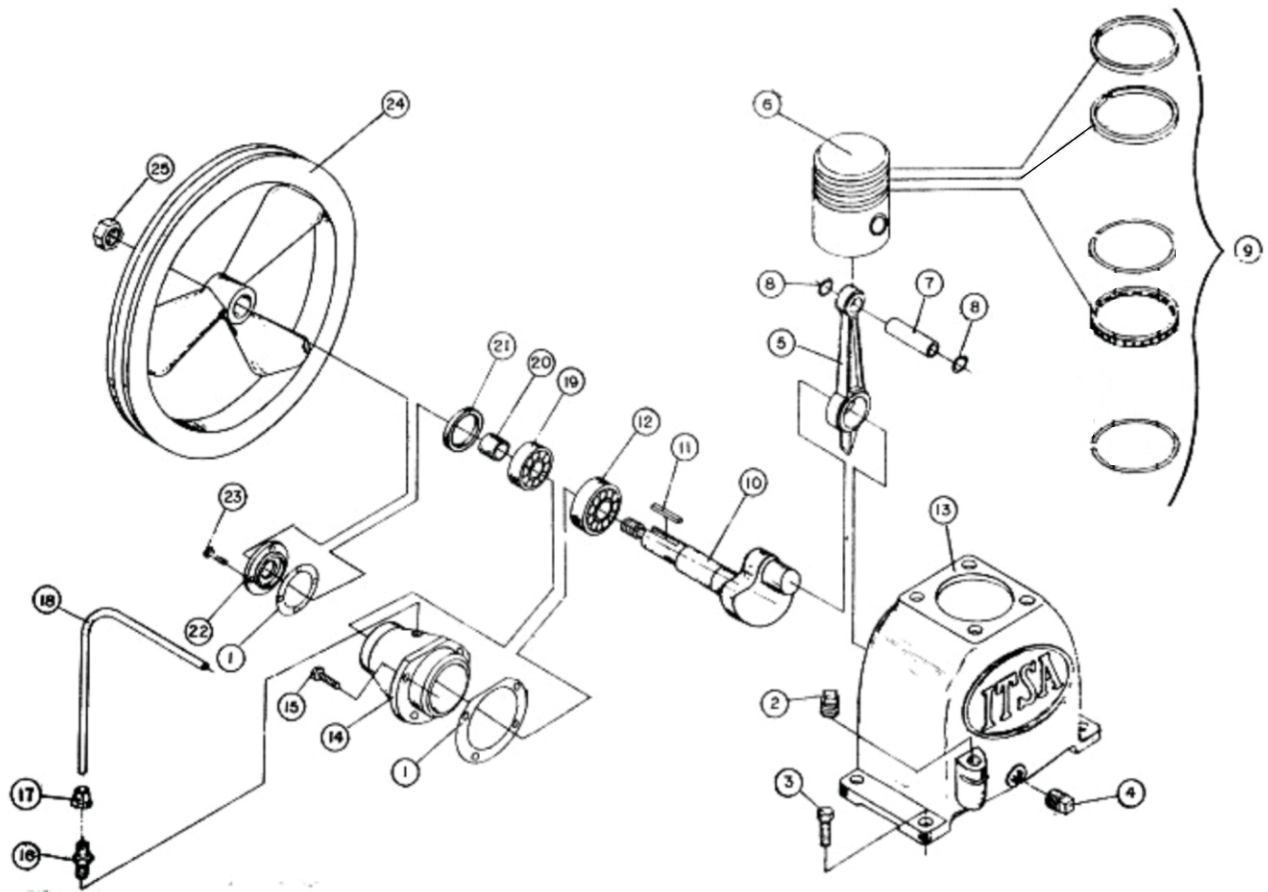
Las descripciones y especificaciones contenidas en este folleto, estaban en vigor cuando fue aprobado para su impresión. INDUSTRIAL TORREON S. A. DE C. V., se reserva el derecho de discontinuar modelos en cualquier momento o de cambiar especificaciones o diseño, sin previo aviso y sin incurrir en ninguna obligación.



## DIMENSIONES GENERALES

MODELO	DIMENSIONES EN MM.									PESO KGS.
	H.P.	A	B	C	D	E	F	G	H	
I-142-HL	3/4	847	252	394	288	372	436	610	820	95
I-143-HL		890	271	420	325	409	512	765	980	110
I-152-HL	1	847	252	394	288	372	436	610	820	106
I-153-HL		891	271	420	325	409	512	765	980	121
I-156-HL		995	330	470	403	476	635	920	1181	162

# SECCION CARTER, CIGUEÑAL Y PISTONES

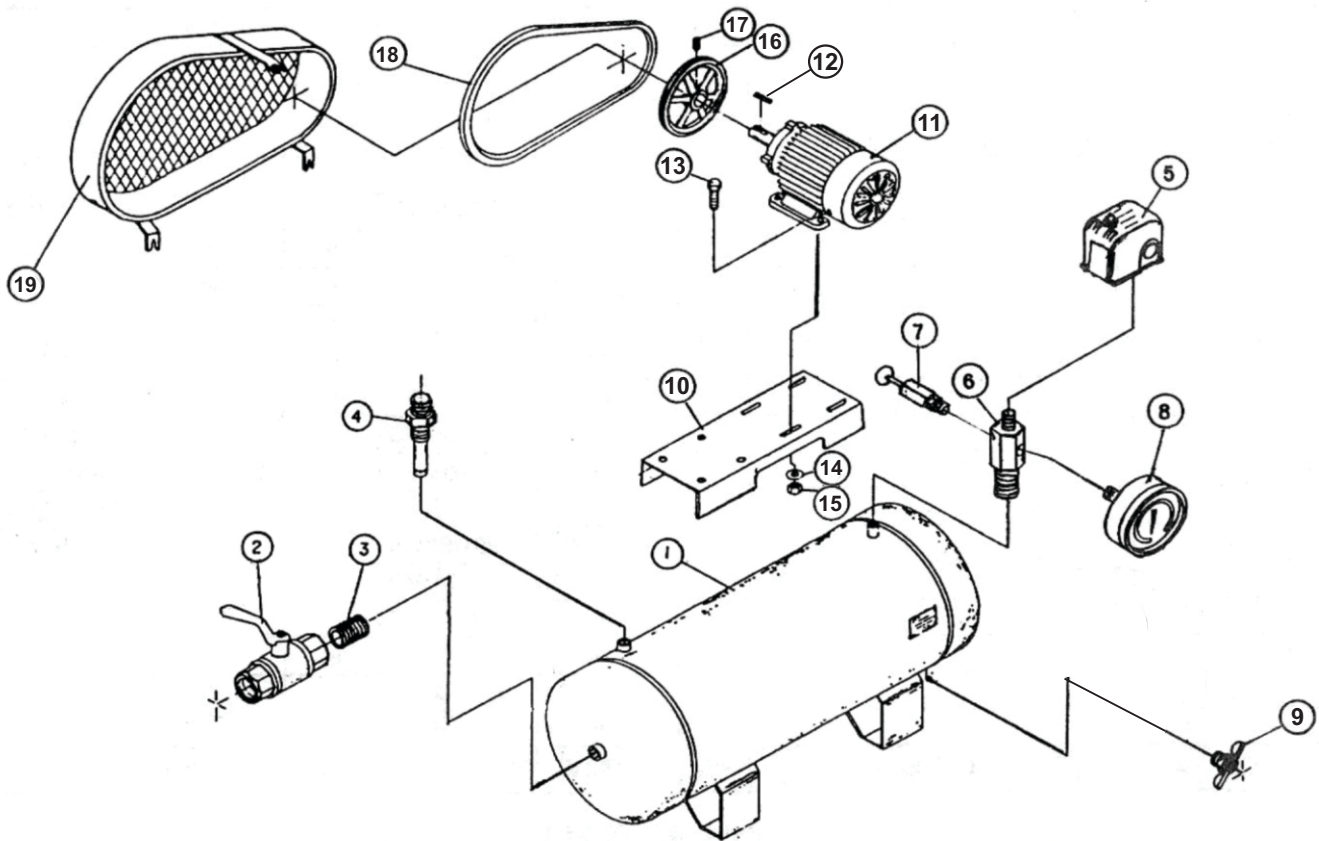


## LISTA DE PARTES

No.	NOMBRE	CANT.	No. CATALOGO	MATERIAL
1	CARTERA DE EMPAQUES	1	CE-100	ASBESTO
2	TAPON LLENADO DE ACEITE	1	CA-508612	Fo.Vo.
3	TORNILLO FIJADOR CARTER	4	CA-507056	ACERO
4	TAPON PARA DREEN	1	CA-508613	Fo.Vo.
5	BIELA	1	CA-1062	BRONCE
6	PISTON	1	CA-1065-B	ALUMINIO
7	PERNO PISTON	1	CA-2028	ACERO
8	SEGURO PERNO PISTON	2	CA-2029	ACERO
9	JUEGO DE ANILLOS	1	A-163	ACERO
10	CIGUEÑAL	1	CA-1095-B	H. NODUL.
11	CUÑA CIGUEÑAL	1	CA-1052	ACERO
12	RODAMIENTO INTERIOR	1	CA-1060	ACERO
13	CARTER	1	CA-1069	Fo.Vo.
14	CAJA RODAMIENTOS	1	CA-1057	Fo.Vo.
15	TORNILLO FIJ. CAJA RODAM.	4	CA-507284	ACERO
16	VALVULA RESPIRO	1	CA-10027	LATON
17	TUERCA TUBO RESPIRO	1	CA-1638-54	LATON

No.	NOMBRE	CANT.	No. CATALOGO	MATERIAL
18	TUBO RESPIRO	1	CA-2050	COBRE
19	RODAMIENTO EXTERIOR	1	CA-1105	ACERO
20	BUJE CIGUEÑAL	1	CA-1056	ACERO
21	RETEN DE ACEITE	1	CA-1055	VARIOS
22	TAPA CAJA RODAMIENTOS	1	CA-1054	ALUMINIO
23	TORNILLO FIJ. TAPA C. ROD.	4	CA-501029	ACERO
24	VOLANTE	1	CA-1053	Fo.Vo.
25	TUERCA VOLANTE	1	CA-1051	ACERO

# SECCION TANQUE, UNIDAD MOTRIZ Y COMANDO



## LISTA DE PARTES

No.	NOMBRE	CANT.	No. CATALOGO	MATERIAL
1	TANQUE	1	*	ACERO
2	VALVULA DE SERVICIO	1	CA-505579	BRONCE
3	NIPLE VALVULA DE SERVICIO	1	CA-1638-26	ACERO
4	VALVULA CHECK 3/4"	1	CA-10970-A	LATON
5	INTERRUPTOR DE PRESION	1	CA-906000	VARIOS
6	MANIFOOL	1	CA-20009	ACERO
7	VALVULA DE SEGURIDAD	1	CA-509199-B	LATON
8	MANOMETRO	1	CA-907002	VARIOS
9	GRIFO PARA DREN	1	CA-505581	LATON
10	BASE	1	CA-1778	ACERO
11	MOTOR	1	**	VARIOS
12	CUÑA MOTOR	1		ACERO
13	TORNILLO FIJADOR MOTOR	4	CA-507284	ACERO
14	ARANDELAS PLANAS	4	CA-509214	ACERO
15	TUERCA FIJADORA MOTOR	4	CA-507976	ACERO
16	POLEA MOTRIZ	1	***	Fo. Vo.
17	OPRESOR POLEA	1		ACERO

No.	NOMBRE	CANT.	No. CATALOGO	MATERIAL
18	BANDA	1	***	HULE
19	GUARDA	1	G-2573	ACERO

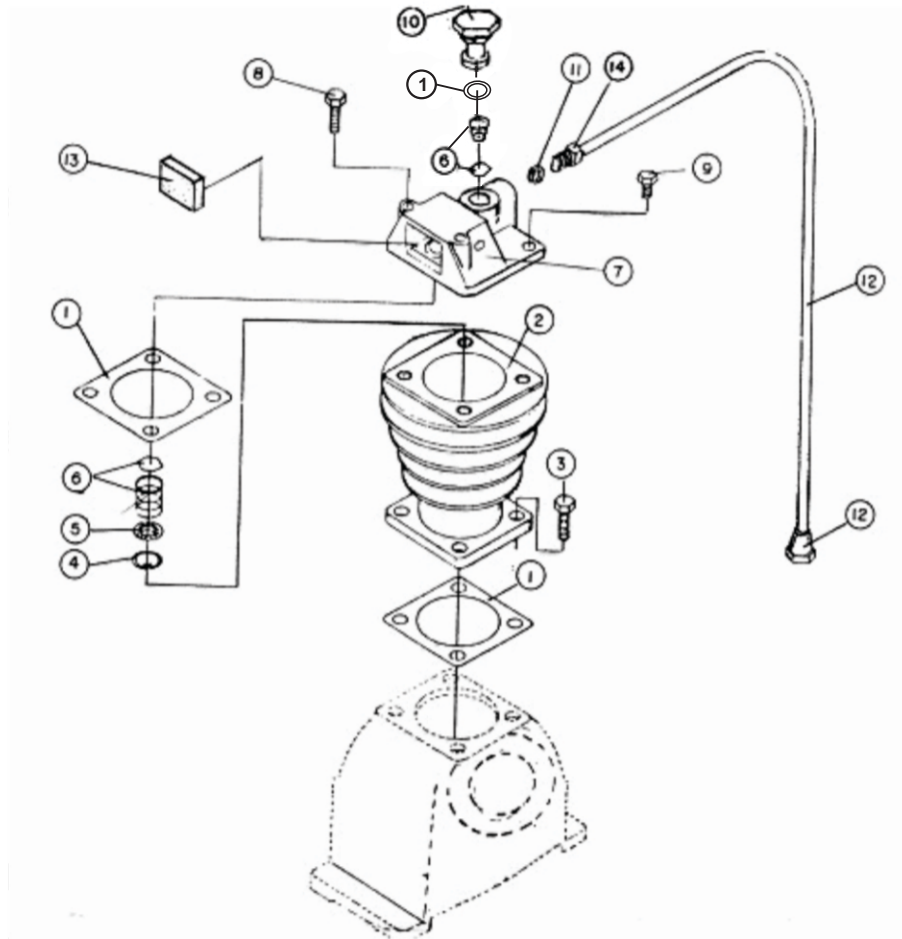
TABLA DE POLEA MOTRIZ		
MODELO	DIAMETRO EN PULG.	POLEA No. CATALOGO
I-132-HL	4-1/8	CA-1078-B
I-142-HL	5-1/2	CA-2908-B1
I-143-HL		
I-146-HL		
I-153-HL	7-5/32	CA-2945-B1
I-156-HL		

\* INDICAR CAPACIDAD DEL TANQUE

\*\* INDICAR H.P. Y MARCA DEL MOTOR

\*\*\* INDICAR MODELO DE COMPRESOR

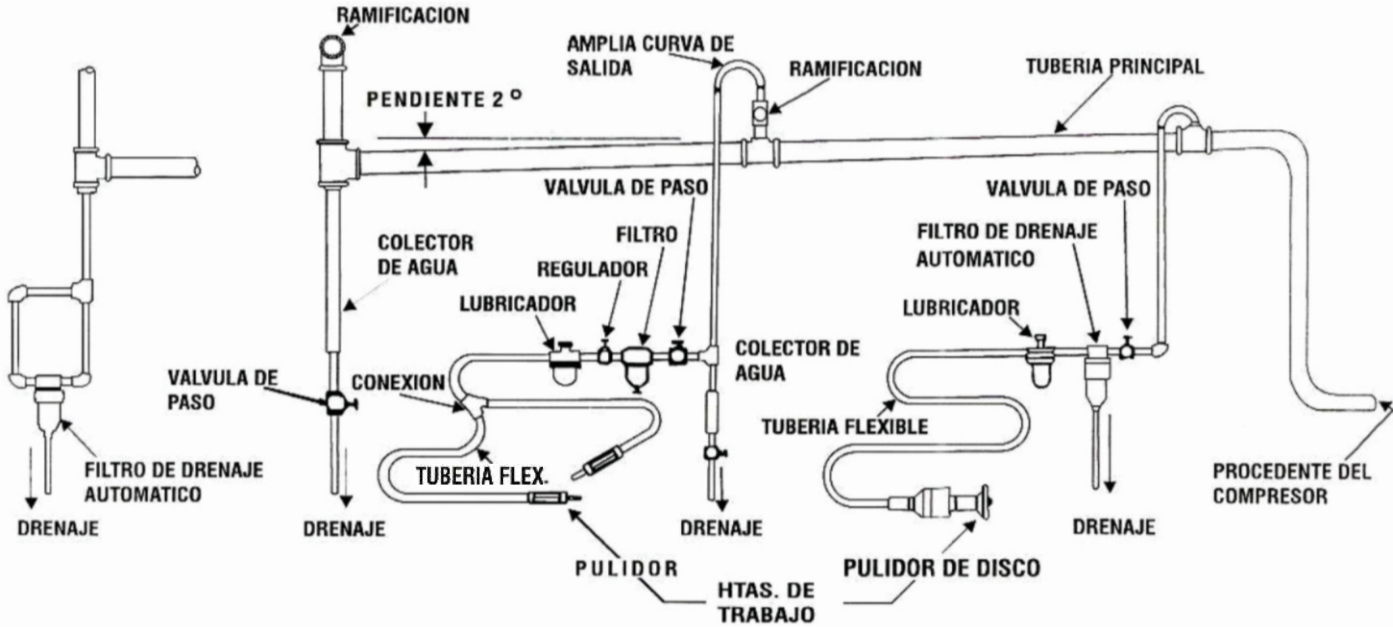
# SECCION CILINDRO, VALVULAS Y TAPAS



## LISTA DE PARTES

No.	NOMBRE	CANT.	No. CATALOGO	MATERIAL
1	CARTERA DE EMPAQUES	1	CE-100	ASBESTO
2	CILINDRO	1	CA-1072-B	Fo.Vo.
3	TORNILLO FIJADOR DE CILINDRO	4	CA-507376	ACERO
4	SEGURO	1	CA-2026	ACERO
5	RETEN VALVULAS Y MUELLES	1	CA-10305	ACERO
6	JUEGO DE VALVULAS Y MUELLES	1	V-168	ACERO
7	TAPA CILINDRO C/BARRENO	1	CA-1074-1	Fo.Vo.
8	TORNILLO FIJADOR TAPA CILINDRO	2	CA-507382	ACERO
9	TORNILLO FIJADOR TAPA CILINDRO	2	CA-507376	ACERO
10	PORTARESORTE	1	CA-1637-14	ACERO
11	GARVANZO	1	CA-10030	ACERO
12	SERPENTIN	1	S-100	COBRE
13	FIELTRO	1	CA-1075-A	FIELTRO
14	TUERCA GARVANZO	1	CA-10023	ACERO

# ESQUEMA CORRECTO DE UNA INSTALACION DE AIRE COMPRIMIDO



PARA MOTOR MONOFASICO

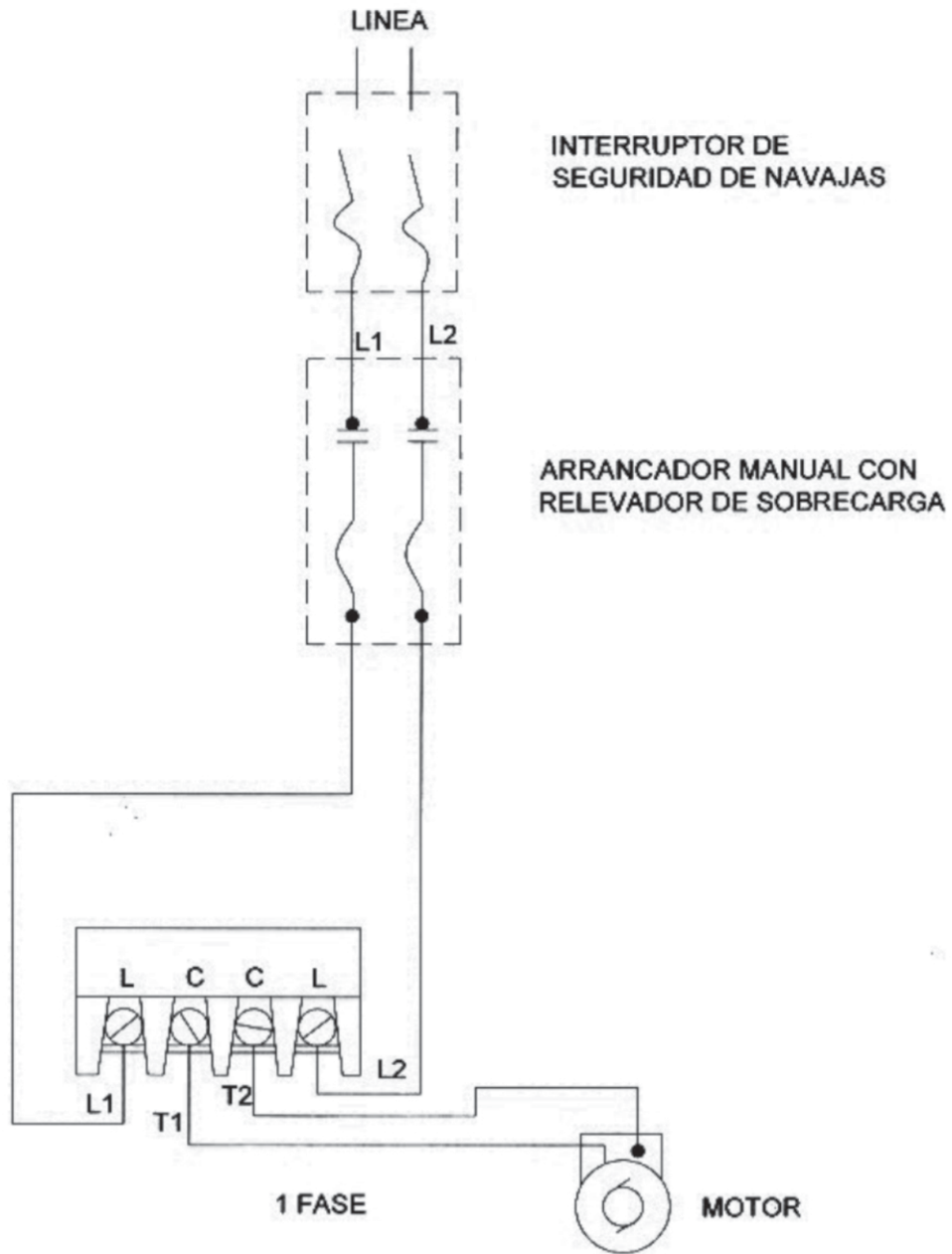
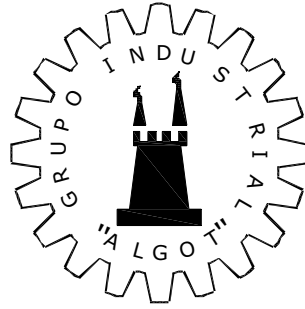


DIAGRAMA TIPICO DE CONEXIONES  
SISTEMA ELECTRICO



**PLANTA Y OFICINAS**  
CALLE MANUEL SANFELIZ No. 250  
TEL. (871) 750-53-50 C/10 LINEAS  
FAX (871) 750-56-86  
TORREON, COAH.

**SUCURSAL**

**MEXICO**  
MONTES URALES No.415 PISO 6  
COL. LOMAS DE CHAPULTEPEC  
MIGUEL HIDALGO, CD. DE MEXICO  
C.P. 11000  
TEL. (55) 38-88-89-94

E-mail: [ventas@itsa.mx](mailto:ventas@itsa.mx)  
[www.itsa.mx](http://www.itsa.mx)